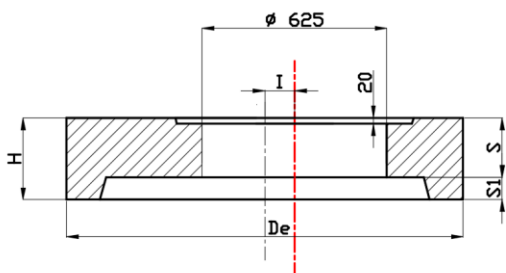




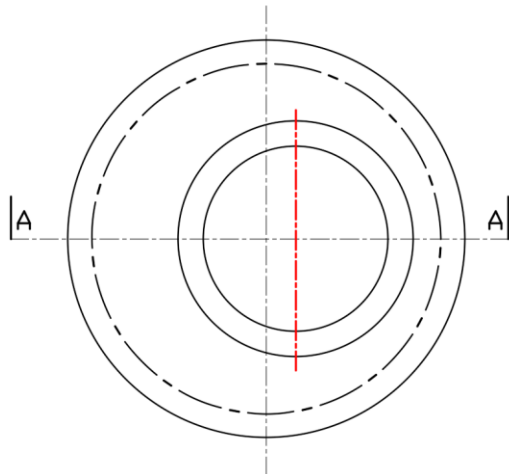
Prefabbricati LP
CONGLOMERATI CEMENTIZI TURBOVIBROCOMPRESSI

SCHEMA TECNICA

ELEMENTO SOLETTA PIANA DN1200



SEZ. A-A



CODICE ED		ELEMENTO SOLETTA PIANA					
CARATTERISTICHE GEOMETRICHE						CARATTERISTICHE FISICHE	RESISTENZA VERTICALE
DN [mm]	De [mm]	H [mm]	S [mm]	S1 [mm]	I [mm]	Peso [Kg]	Forza [kN]
1200	1540	260	200	60	130	760	300

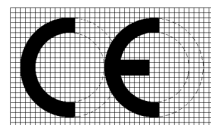
Calcestruzzo:

Tipo: CEM II/A-LL 42.5 R (UNI EN 197/1)

Resistenza caratteristica a compressione garantita Rck: **45 N/mm²**

Durabilità **XC4+XA1**

Rapporto acqua/cemento: **≤ 0.42**



Ricoprimento:

Il manufatto è Carrabile per strade di 1° Categoria

I Manufatti sono **Marcati CE** in conformità alla Normativa UNI EN 1917:2004

Diecimo, 2 Luglio 2013

Sig. Lumini Vittorio

ICMQ



Prefabbricati LP S.r.L.
Loc. Al Poggione, 2 - 55023 DIECIMO (Lucca)
Tel. +39 0583 835032 Fax +39 0583 835858
www.prefabbricatiip.it

P. Iva: 01351930464 - Capitale Sociale € 1.000.000,00 i.v.
Reg. Impr. di Lucca 01351930464 - R.E.A. di Lucca n°135350