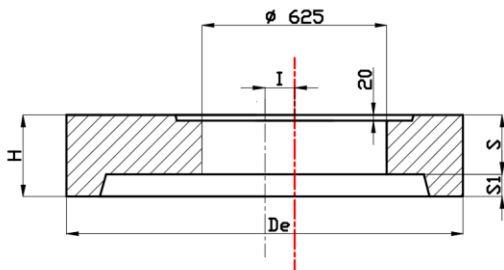




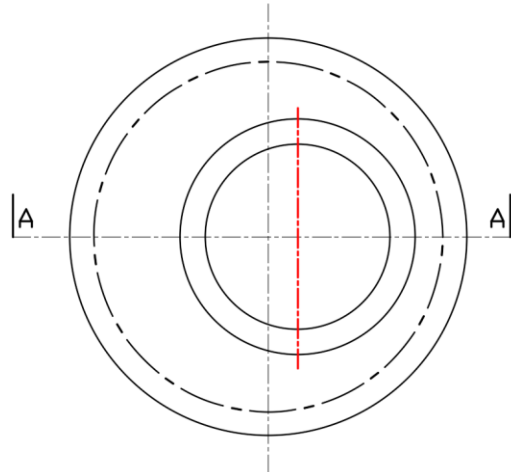
**Prefabbricati LP**  
CONGLOMERATI CEMENTIZI TURBOVIBROCOMPRESSI

## SCHEMA TECNICA

### ELEMENTO SOLETTA PIANA DN800



SEZ. A-A



CODICE ED		ELEMENTO SOLETTA PIANA					
CARATTERISTICHE GEOMETRICHE						CARATTERISTICHE FISICHE	RESISTENZA VERTICALE
DN [mm]	De [mm]	H [mm]	S [mm]	S1 [mm]	I [mm]	Peso [Kg]	Forza [kN]
800	1040	255	200	55	60	250	300

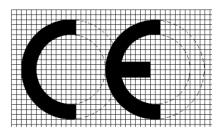
#### **Calcestruzzo:**

Tipo: CEM II/A-LL 42.5 R (UNI EN 197/1)

Resistenza caratteristica a compressione garantita Rck: **45 N/mm<sup>2</sup>**

Durabilità **XC4+XA1**

Rapporto acqua/cemento: **≤ 0.42**



#### **Ricoprimento:**

Il manufatto è Carrabile per strade di 1° Categoria

I Manufatti sono **Marcati CE** in conformità alla Normativa UNI EN 1917:2004

Diecimo, 2 Luglio 2013

Sig. Lumini Vittorio

